

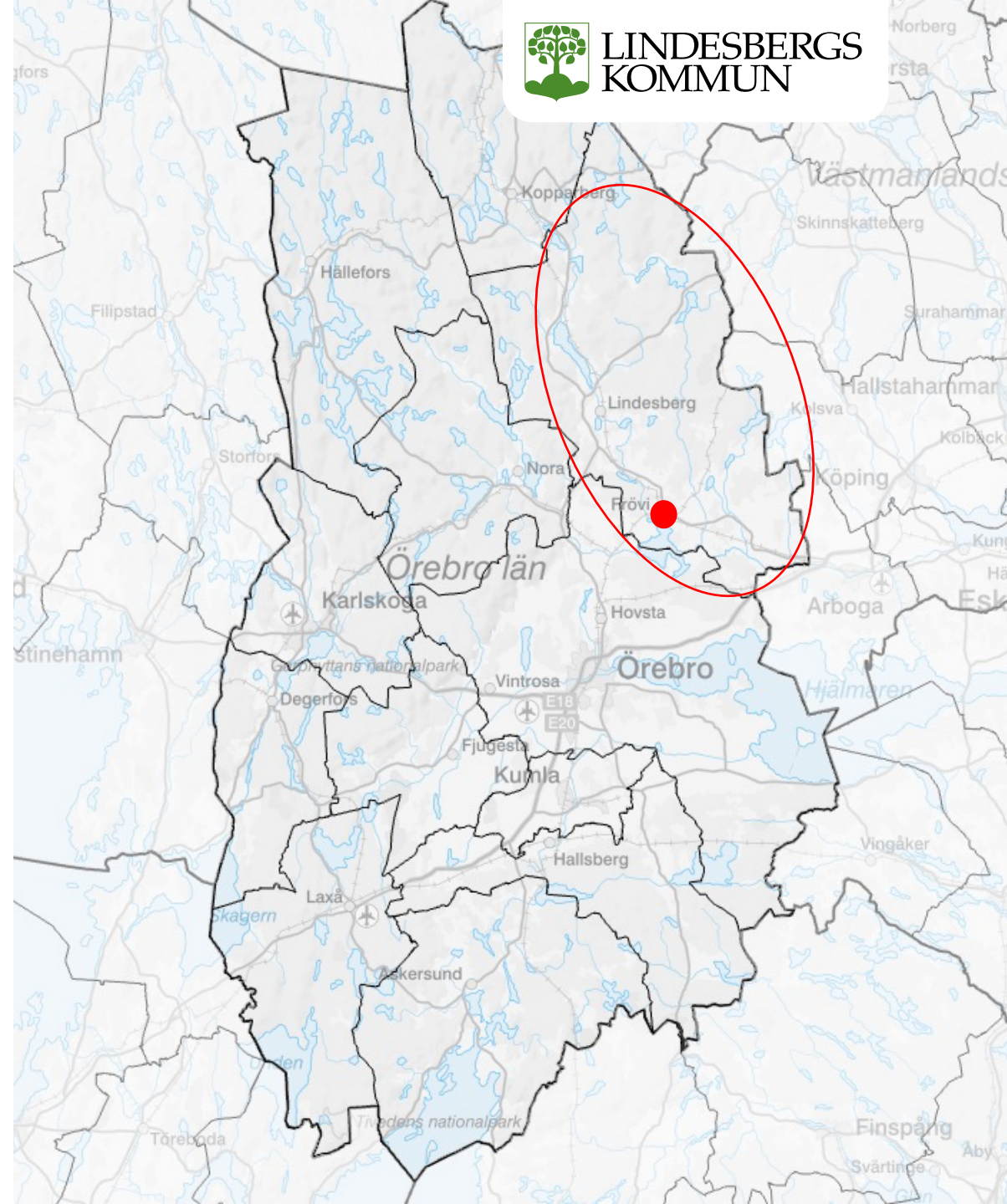
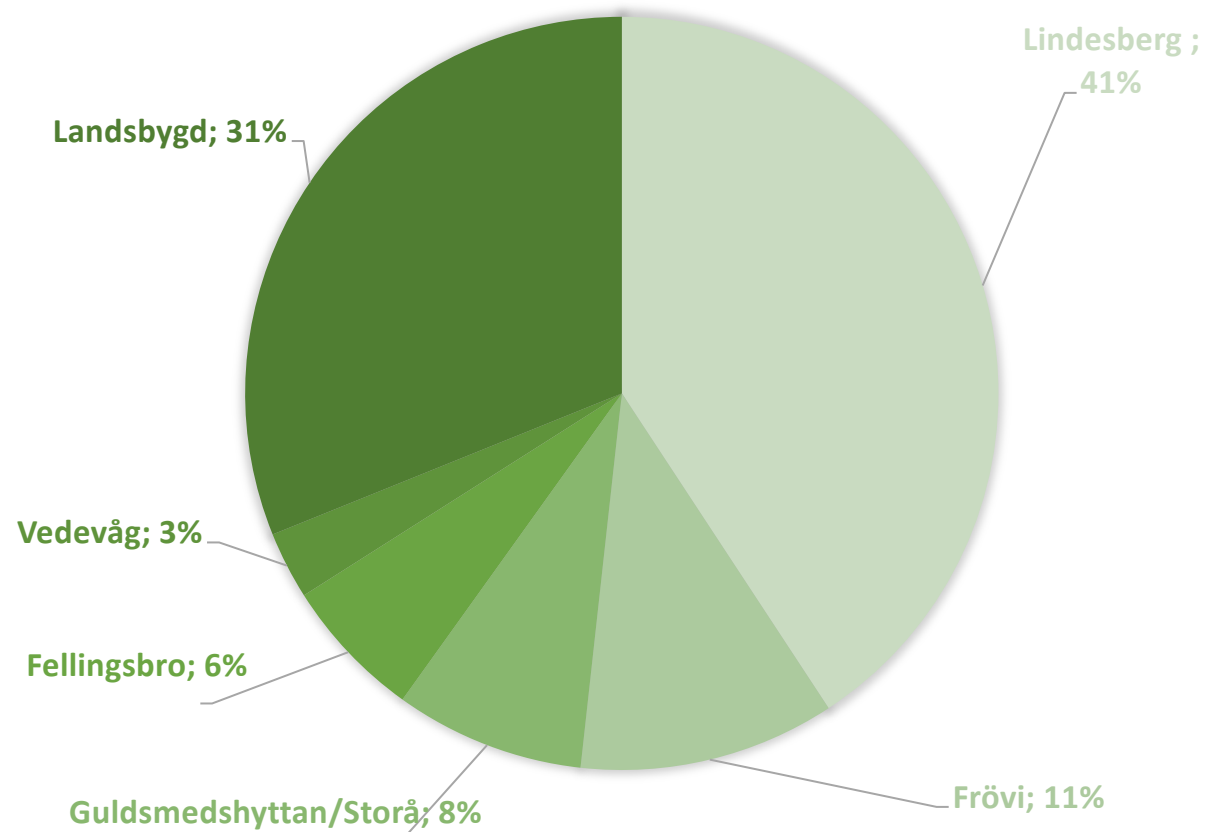
An aerial photograph of Frövi, Sweden, featuring a large, calm lake in the foreground and middle ground. The town of Frövi is visible in the background, surrounded by dense forests. The sky is clear and blue, suggesting a bright day. The text "Frövi – en möjlighet att tänka nytt" is overlaid in white at the bottom of the image.

**Frövi** – en möjlighet att tänka nytt

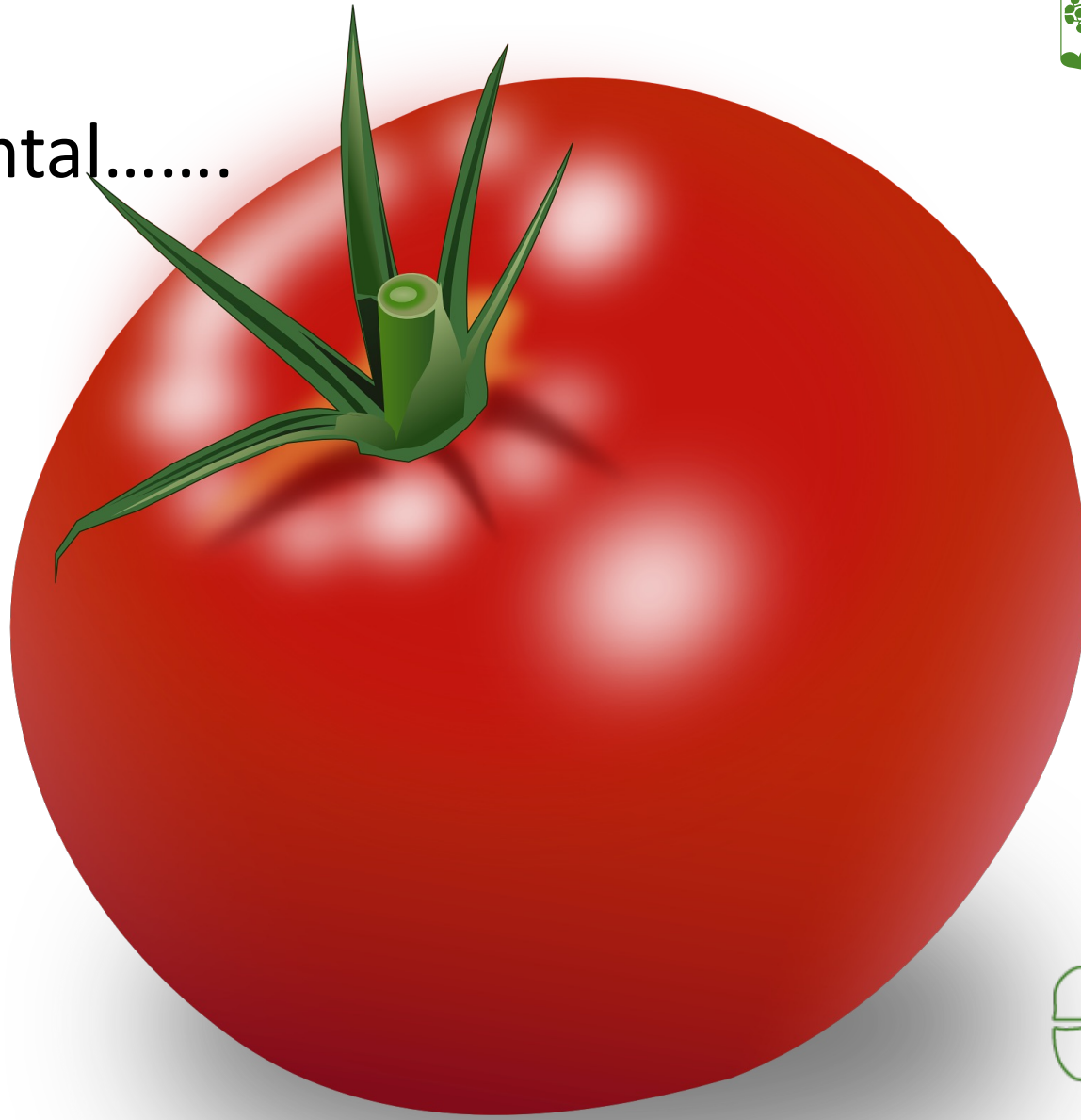
# Lindesberg och Frövi

**Folkmängd:** 23 600 kommuninvånare

**Frövi:** 2 600 invånare, näst största tätort



Allt började med ett samtal.....



# ”Insikter finns men handlingskraft laggar”

Kommun utan insatser



Reaktivt

Frövi  
nu

Frövi  
sen

Kommun med insatser



Spår 1

Spår 2

Spår 3

Spår 4

Proaktivt

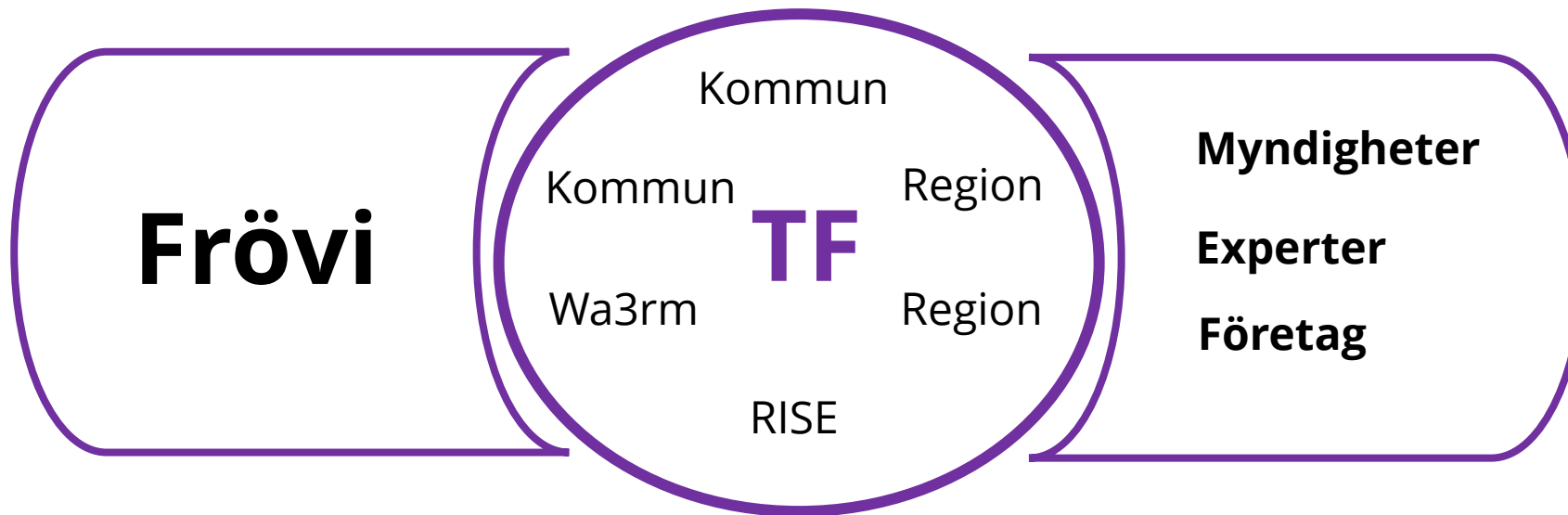


Task Force



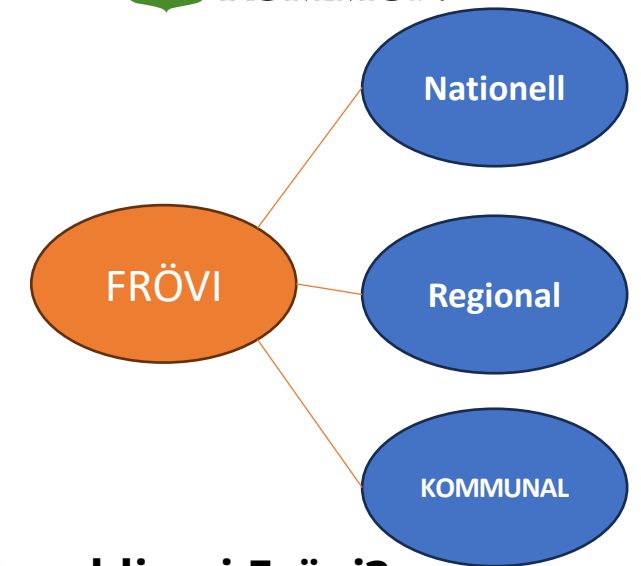
# Varför behövs Task Force Frövi, och varför är det viktigt?

Task Force Frövi är uppbyggt på processer och metoder för samskapande och inkluderande utveckling – vilket är fundamentalt för att skapa ett modernt och cirkulärt samhälle där vi integrerar stora etableringar med det lokala näringslivet samt lokalsamhällets kulturella och sociala värden. Själva samspelet mellan dessa relationer är en central faktor för framgången i den cirkulära omställningen, och det är därför vi särskilt fokuserar på det.

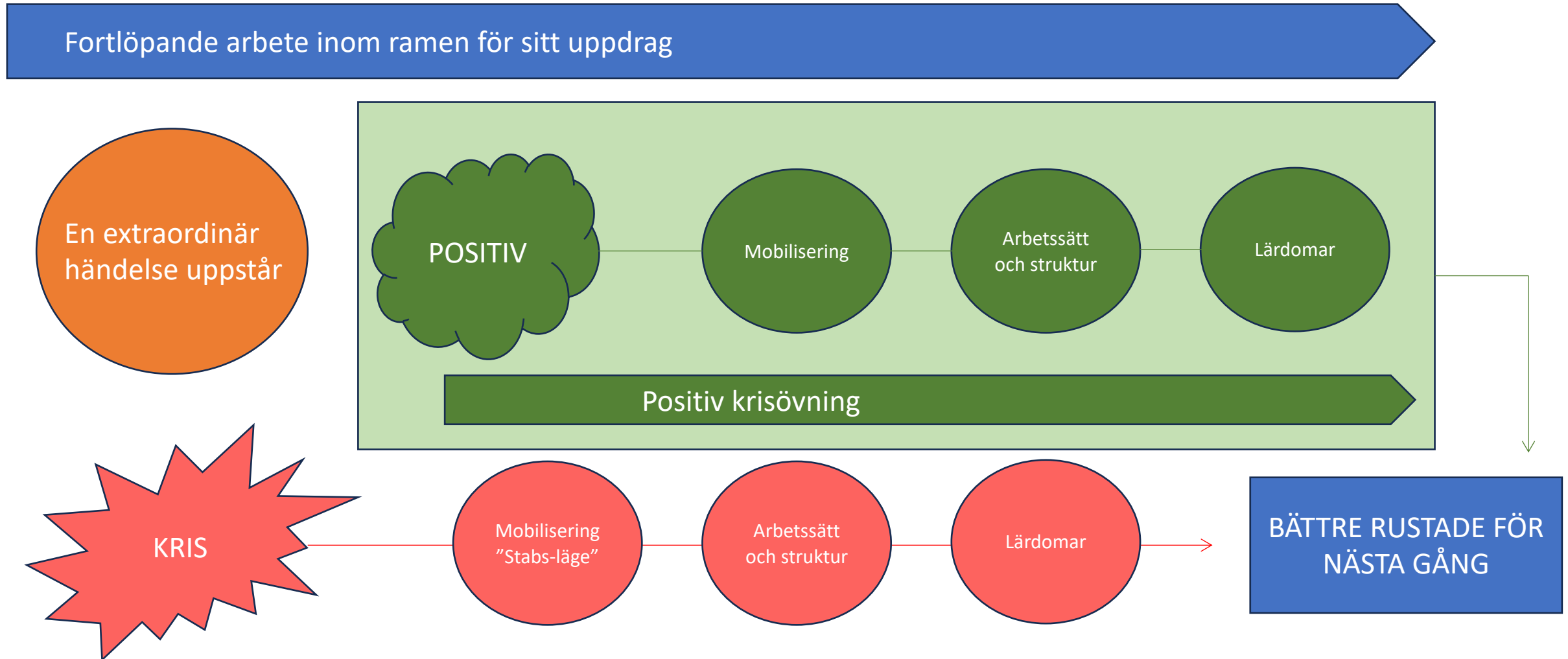


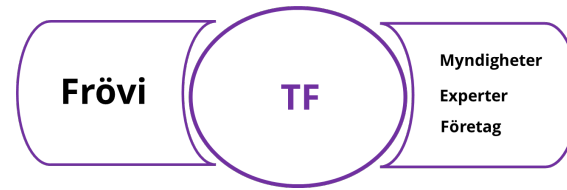
# Effekter redan

- **Fler och fler pratar Frövi** – Regionens och RISE intresse
- **Emigration expo** – Synkas med utvecklingen i Frövi?
- **Kollektivtrafik** – Stämmer prioriteringar med ett växande Frövi?
- **Hälsa- och sjukvård** – Framtida vårdslösningar i fas med kommunens utveckling i Frövi?
- **Kunskapsnod/centrum** – Frövi som en ledande plats för stads- och industriella symbioser?
- **Infrastruktur** – Gemensamma satsningar för att stärka Frövis logistiska läge (RUS)
- **Kulturella kraftfält** – Pappersbruksmuseét
- **Intresse från Fröviborna** – Behov av att prata om sin plats utveckling
- **Intresse från etablerare** – Säkra framtida investeringar som möjliggör



# Varför ska vi lägga så mycket tid på Frövi?





Task Force - Ledare

Daniel Fagerlund, Martina Björck

Stormöte

Gränssnitt – Daniel Fagerlund, Martina Björck, gruppledare + andra huvudaktörer

Gruppledare

Proaktiv  
Samhällsplanering

Gruppdeltagare

Gruppledare

Medskaparsamhälle  
Dialog/Civilsamhälle

Gruppdeltagare

Gruppledare

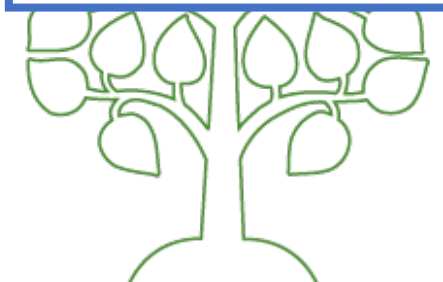
Ökad  
Social hållbarhet

Gruppdeltagare

Gruppledare

Hållbar  
Kompetensförsörjning

Gruppdeltagare





# What´s in it for me?

- **Det kan bli intressant och kul! Testa något nytt!** – Personlig utveckling
- **Bättre, strukturerat arbetssätt** – Få ihop fler lösa trådar i ditt arbete, knyt kontakter
- **Frövi blir bättre!** – Var en del av och se en tillväxtort växa fram
- **Skapar en ny metod för andra kommuner/regioner!** – Bidra till andra platsers utveckling
- **Är med och skapar ett större projekt!** – Bidra till den gröna omställningen och skapa bättre förutsättningar för ekonomisk, social och miljömässig hållbarhet i Sverige

